

Vol.9

C L O T H A D H E S I V E T A P E

パイオランTMテープ[®]

PYOLANTM TAPE

ダイヤテックス

ダイヤテックス株式会社

本 社 〒101-0035 東京都千代田区神田紺屋町7番地 神田システムビル5F ☎03(3254)3222(直通)
大阪支店 〒541-0042 大阪府大阪市中央区今橋2丁目3番16号 JMFビル今橋01 7F ☎06(6222)8580(代表)

URL <https://www.diatex.co.jp>

公式ホームページ



公式Xアカウント



YouTubeチャンネル



LINEスタンプ発売中!!



26.2.5000(D)

養生用

用途に合わせた製品を多数ご用意

動画公開中



塗装・建築養生用

Y-09-GR / Y-09-CL



ポリエチレンクロス製 養生テープのパイオニア

- 【特徴】・引張強度、手切れ性、粘着力、再剥離性のバランスが取れた養生テープ
・Y-09-CL は貼付時にテープが目立ちにくい
・バイオマスマーク認定商品
・グリーン購入法適合商品
- 【用途】・刷毛塗り、スプレー塗装時の養生
・アスファルト見切り、グレーチングの養生
・土木／道路工事、引越し、イベント等での養生
・Y-09-CL は公共の場所、教育関係の美観養生におすすめ

品番	幅(mm)	長さ(m)	入数(巻)	色
Y-09-GR	25	25	60	グリーン
	38		36	
	50		30	
	75		18	
	100		18	
	150		12	
	200		6	
	50	50	30	

品番	幅(mm)	長さ(m)	入数(巻)	色
Y-09-CL	25	25	60	クリア
	38		36	
	50		30	
	75		18	
	100		18	
	50	50	30	

詳細はこちら



建築・引越し養生用

Y-09-SB



青色プラ段と同系色で 作業時の美観に配慮した養生テープ

- 【特徴】・ステンレス材料にも再剥離性良好
・手切れ性があり作業性良好
- 【用途】・エレベーター周辺の養生用
・引越しなどの内装養生用

詳細はこちら



品番	幅(mm)	長さ(m)	入数(巻)	色
Y-09-SB	50	25	30	スカイブルー
		50		

床養生用

Y-06-WH



床養生に特化した養生テープ

- 【特徴】・粘着力と再剥離性を床養生用に専用設計
・手切れ性があり作業性良好
- 【用途】・住宅、ビル、体育館、イベント会場等の床養生

詳細はこちら



品番	幅(mm)	長さ(m)	入数(巻)	色
Y-06-WH	40	25	36	ホワイト
	50		30	

微粘着養生用

Y-03-BL



糊残りの少なさを追求した養生テープ

- 【特徴】・アルミ建材／ガラスの表面保護
・手切れ性があり作業性良好
- 【用途】・リフォーム時の養生

詳細はこちら



品番	幅(mm)	長さ(m)	入数(巻)	色
Y-03-BL	50	25	30	ブルー

内装・リフォーム用

Y-05-SK



内装・リフォーム向けの養生テープ

- 【特徴】・基材が破れにくく剥がしやすい
(対フィルム基材)
・手切れ性がありカールしにくい
- 【用途】・住宅のフロア、階段、ドア枠、玄関、水回りなどの内装養生

詳細はこちら



品番	幅(mm)	長さ(m)	入数(巻)	色
Y-05-SK	50	25	30	さくら色

■ 内装養生用 ゆかり™

Y-07-V



基材から粘着剤まで環境にこだわった養生テープ

- 【特徴】・バイオマスプラマーク（BP マーク）取得製品
・手切れ性があり作業性良好
【用途】・養生シート固定等の内装養生

詳細はこちら

品番	幅(mm)	長さ(m)	入数(巻)	色
Y-07-V	50	25	30	バイオレット



■ 屋外養生用

M-08-SW



屋外での使用に耐える養生テープ

- 【特徴】・屋外での一時養生用（紫外線対策品）
【用途】・鉄鋼等の屋外での養生

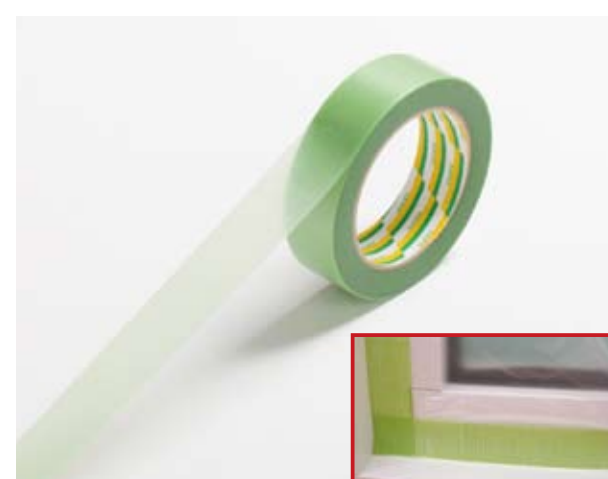
詳細はこちら

品番	幅(mm)	長さ(m)	入数(巻)	色
M-08-SW	50	25	30	ホワイト
		50		



■ 硬質塩ビ養生用

ES-07-GR



硬質塩ビ製品用に糊残りの少なさを追求した養生テープ

- 【特徴】・柔らかい基材で曲面にも追従
・手切れ性があり作業性良好
【用途】・樹脂サッシ、アルミ系サッシの養生

詳細はこちら

品番	幅(mm)	長さ(m)	入数(巻)	色
ES-07-GR	30	30	48	グリーン



■ パイオラン™ マスカー



様々なサイズが選べる Y-09-GRを使用したマスカーテープ

- 【特徴】・簡単に切れて作業性良好
・コロナ処理済み PE フィルム使用で塗料が垂れにくい
【用途】・外壁、屋根の塗装養生
・床、壁、窓などの汚れ防止

詳細はこちら

品名	幅(mm)	長さ(m)	入数(巻)	仕上がり幅(mm)
パイオランマスカー	550	25	60	100
	900			
	1100			
	1800	20	20	300
	2100			



養生用テープ 一覧表

多種類のサイズをご用意



Y-09-GR



Y-09-CL

用途に合わせた製品をご用意



Y-09-SB



M-08-SW



ES-07-GR

フローリング等の内装養生に



Y-06-WH



Y-07-V



Y-05-SK

糊残りをさせたくない箇所に



Y-03-BL

梱包・結束用

被着体に合わせた梱包・結束用製品をご用意

■ 梱包用テープ

K-10-BE・CL・RE・YE・GR・BL・WH・BK



豊富なカラーと手切れ性の良さで
梱包作業に適した粘着テープ

- 【特徴】・豊富なカラーバリエーション(全8色)
・軽くて、水に強く、重ね貼り可能
・油性ペンで文字を書ける
・段ボール梱包等の重包装に対応

詳細はこちら



品番	幅(mm)	長さ(m)	入数(巻)	色
K-10-(色)	50	25 50	30	BE(ベージュ), CL(クリア), RE(レッド), YE(イエロー), GR(グリーン), BL(ブルー), WH(ホワイト), BK(ブラック)

■ プラ段封緘用テープ

PD-10-CL



プラスチック段ボールの封緘に適した
粘着テープ

- 【特徴】・プラ段に適した粘着力と糊残りの少なさを追求
【用途】・プラスチック製シートの固定／仮固定用
・引越し養生ボードの仮固定用

詳細はこちら



品番	幅(mm)	長さ(m)	入数(巻)	色
PD-10-CL	50	25	30	クリア

■ 軽包装用テープ

EBP ecoBP™



環境に配慮した軽包装用粘着テープ

- 【特徴】・グリーン購入法適合商品
・エコマーク認定商品
・適度な透明性で下の文字が見える
(JAN コードの読取り可能)
・薄く、強く、重ね貼りできる

詳細はこちら



品番	幅(mm)	長さ(m)	入数(巻)	色
EBP	50	25 50	30	クリア

■ 結束用テープ

TP-18-W



結束に必要な切れにくさを付与した
粘着テープ

- 【特徴】・特殊基材を使用し、高強度を実現
・手切れ性はありません
【用途】・人力で運搬できる重量物の
一時的な結束や仮止め

詳細はこちら



品番	幅(mm)	長さ(m)	入数(巻)	色
TP-18-W	50	50	24	ホワイト

■ NEW補修王™



農業用フィルムの補修に適した粘着テープ

- 【特徴】・農業用フィルム、マルチフィルムに強力に接着する
・小径紙管のポケットタイプもあり
・特注幅も小ロットから対応可能

【用途】・農業用フィルム、フィルムダクト、肥料袋等の補修用

詳細はこちら



品名	幅(mm)	長さ(m)	入数(巻)	色
NEW補修王(中箱入り)	80	10	60	クリア
NEW補修王(化粧箱入り)		20	48	
NEW補修王(ポケット)		10	48	

■ 牧草用ラップフィルム補修用

MD-20-B MD-20-W



牧草用フィルムの補修に適した
粘着テープ

- 【特徴】・牧草用ラップフィルムに強力に接着する
・耐候性良好
・特注幅も小ロットから対応可能

【用途】・牧草用ラップフィルムの補修用

詳細はこちら



品番	幅(mm)	長さ(m)	入数(巻)	色
MD-20-B MD-20-W	100	25	18	ブラック ホワイト

農業用

用途に合わせた農業用補修用製品をご用意

■ 農業用両面テープ

K-13-DCL



農業用フィルム同士の長さ繋ぎに適した
両面粘着テープ

- 【特徴】・農業用フィルム、マルチフィルムに強力に接着する
・両面タイプで強力に接着する
・特注幅も小ロットから対応可能

【用途】・農業用マルチフィルムの長さ繋ぎ、
農業用フィルム加工時の仮止め

詳細はこちら



品番	幅(mm)	長さ(m)	入数(巻)	色
K-13-DCL	25 50	20	60 30	クリア

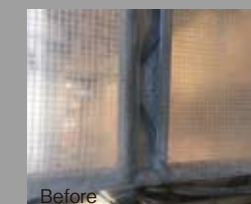


様々な補修に使用可能な
NEW補修王™

フィルムダクトの補修



スプリング部の補強



気密防水・建材用

作業性良好で環境に配慮した建材関連製品



気密防水用

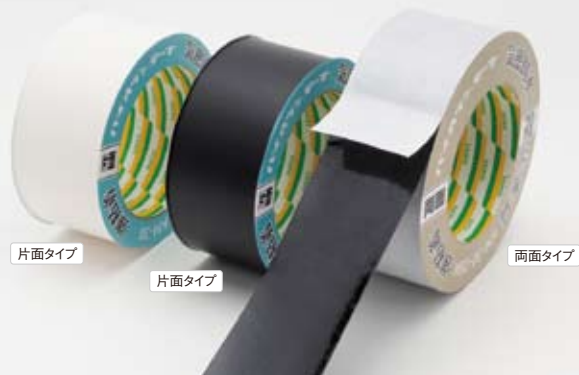


片面タイプ: KM-30-WH/KM-30-BK

両面タイプ: KM-30-DBK

片面タイプ: KM-50-WH/KM-50-BK

強粘着タイプ



超強粘着タイプ



アクリル系粘着剤の(超)強力タイプの粘着テープ

- 【特徴】・厚みが薄く、段差が発生しにくい
・シワが発生しにくい
- 【用途】・断熱材、防湿シートのジョイント用
・サッシ周りの透湿防水シート固定用

●片面タイプ

品番	幅(mm)	長さ(m)	入数(巻)	色
KM-30-BK	50	20	36	ブラック ホワイト
KM-30-WH	75		24	
	100		18	
KM-50-BK	50	20	24	ブラック ホワイト
KM-50-WH	75		16	
	100		12	

備考) 粘着力: KM30 (強粘着), KM50 (超強粘着)
セパレータ有無: KM30 (なし), KM50 (あり)

●両面タイプ

品番	幅(mm)	長さ(m)	入数(巻)	色
KM-30-DBK	50	20	24	ブラック
	75		16	
	100		12	

備考) 粘着力: KM30 (強粘着)

詳細はこちら



アルミテープ



K-10-AL



ポリエチレンクロスにアルミ箔を貼り合わせた粘着テープ

- 【特徴】・手切れ性があり作業性良好
・基材がしなやか、高強度で貼り直しが容易
・セパレータが無く廃棄物削減に貢献
・使用温度 0℃～80℃
- 【用途】・冷暖房ダクト工事、保温/保冷配管の被覆、住宅建築

詳細はこちら



品番	幅(mm)	長さ(m)	入数(巻)	色
K-10-AL	50	25	30	シルバー
		50		

ボンドブレイカー



BB-10-GR



住宅外壁シーリング材の3面接着を防止する粘着テープ

- 【特徴】・粗面にも貼れる強粘着仕様
- 【用途】・住宅など外壁材シーリング時の3面接着回避

詳細はこちら

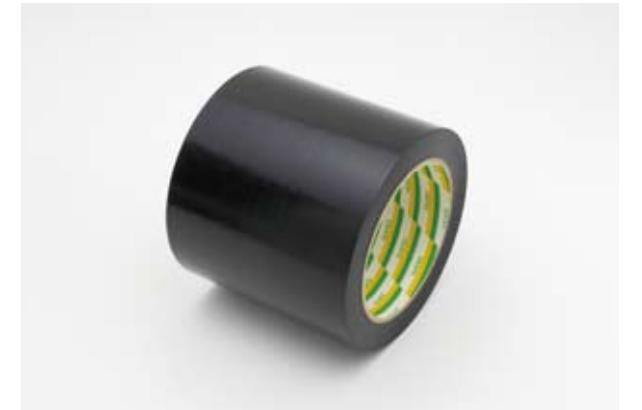


品番	幅(mm)	長さ(m)	入数(巻)	色
BB-10-GR	8	25	180	グリーン
	10		144	

ゴムマット固定用テープ



GT-10-BK



ゴムマットの固定に特化した粘着テープ

- 【特徴】・ゴムマットをしっかり固定し、剥がす時の糊残りが少ない
・テープ基材が丈夫で、撤去時に切れにくく剥がしやすい
・布テープより薄いので、重ね貼りによる段差が少なく、歩行者の躓きを軽減
- 【用途】・歩行路の養生
・路面や床の保護

詳細はこちら



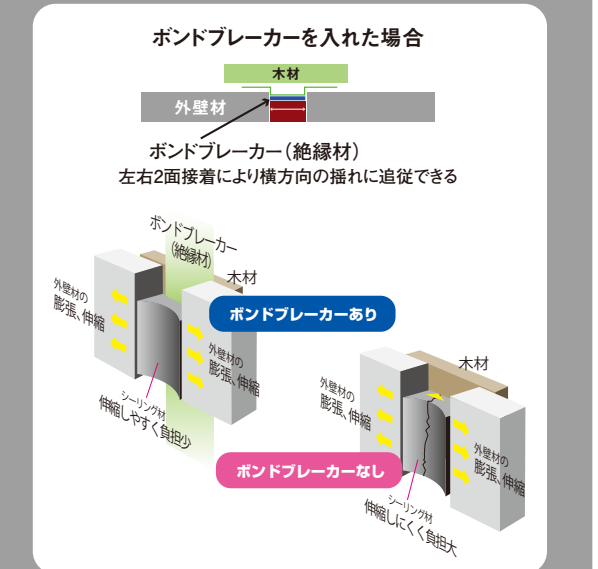
品番	幅(mm)	長さ(m)	入数(巻)	色
GT-10-BK	50	25	30	ブラック
	100		18	



POINT

ボンドブレイカーとは?

シーリング材は自身をクッションにし、外壁材の膨張、伸縮を受け止めます。この際、シーリング材の3面接着を回避し負担を少なくする目的で目地底に貼り付けるテープが「ボンドブレイカー」です。



安全・防災用

手軽に安全・防災対策、危険防止に



TT-06-YBのみ

■ 標示テープ

TT-06-YB/H-06-SK/H-06-SO/H-06-PN

H-06-TC/H-06-WC



注意喚起を印刷した粘着テープ

- 【特徴】・各種注意喚起を品揃え
・水、油がかかっても印刷がにじみにくい
・特注印刷テープも承ります（別途お問い合わせください）

品名	品番	幅(mm)	長さ(m)	入数(巻)
ストライプ柄	TT-06-YB	50	25	30
		100		18
関係者以外対入禁止	H-06-SO	50		30
操作禁止	H-06-SK	25		60
ペンキ塗りたて	H-06-PN	50	10	40
われもの注意	H-06-WC			
取扱注意	H-06-TC			

備考）特注幅は、TT-06-YBのみ対応可能です。

詳細はこちら



■ 再帰反射テープ

RF-30-R・W・Y

RF-30-WG・WR・YB

1巻から
出荷可能



わずかな光でも反射する粘着テープ

- 【特徴】・基材にガラスビーズを封入し、再帰反射性能を発揮
・セパレータが無く廃棄物削減に貢献
【用途】・柱や設備の角や端部の標示用
・夜間の事故防止用

詳細はこちら



品番	幅(mm)	長さ(m)	入数(巻)	色
RF-30-(色)	25	10	20	R(レッド), W(ホワイト), Y(イエロー), WG(ホワイト&グリーン), WR(ホワイト&レッド), YB(イエロー&ブラック)
	50		10	

■ ラインテープ

L-10-RE・YE・GR・BL・WH



糊のはみ出しや糊残りが少ないラインテープ

- 【特徴】・基材(ポリエチレンクロス)が丈夫で、伸びにくい
・手切れ性があり作業性良好
・厚みが薄く、段差が気にならない
【用途】・直線のライン引き、ライン替えの多い場所に最適

品番	幅(mm)	長さ(m)	入数(巻)	色
L-10-(色)	50	50	10	RE(レッド) YE(イエロー) GR(グリーン) BL(ブルー) WH(ホワイト)

詳細はこちら



■ 耐久ラインテープ

TL-15-WH/TL-15-YE



耐久性・耐摩耗性・隠蔽性良好なラインテープ

- 【特徴】・基材(ポリエチレンクロス)が丈夫で、伸びにくい
・手切れ性があり作業性良好
【用途】・フォークリフト等の往来が多い場所に

品番	幅(mm)	長さ(m)	入数(巻)	色
TL-15-YE TL-15-WH	50	50	10	イエロー ホワイト

詳細はこちら



■ 台風防災テープ



台風時の窓ガラス飛散抑止用粘着テープ

- 【特徴】・手で切れ油性ペンで文字が書ける
【用途】・災害時の簡易補修にも使える

品名	幅(mm)	長さ(m)	入数(巻)	色
台風防災テープ	50	25	30	クリア

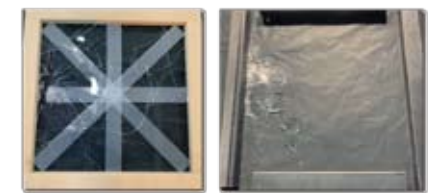
詳細はこちら



テープによる飛散抑止効果を検証

【試験方法(自社試験法)】
木枠付きフロート板ガラス(厚み5mm)へ
高さ約170cmから鉄球1040gを落下

台風防災テープあり



ガラスの割れる穴が小さく
室内側のガラスの破片はテープ無しに比べて少ない

テープなし



ガラスの割れる範囲が広く、大きく穴が開いている状態
室内側には大きいガラスの破片が沢山ある

その他専用用途

様々な用途に対応した製品をご用意



■ ノンスリップテープ

NS-10-WH



鉋物不使用の防滑テープ

- 【特徴】・手切れ性があり作業性良好
・ノンスリップ性樹脂を使用することで滑り止め効果を発揮
- 【用途】・段積み段ボールの荷崩れ防止、舞台装置、箱馬の滑り防止

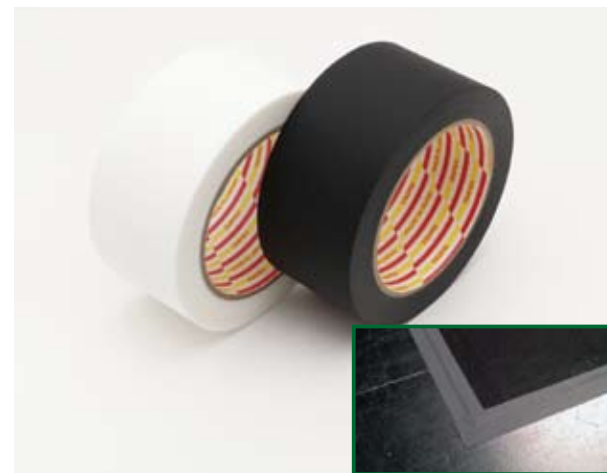
詳細はこちら

品番	幅(mm)	長さ(m)	入数(巻)	色
NS-10-WH	50	25	30	ホワイト



■ つや消しテープ 影武者™

MT-08-WH/MT-08-BK



光の反射を抑えたつや消し加工を施した養生テープ

- 【特徴】・光の反射が少なく目立ちにくい
・手切れ性があり作業性良好
- 【用途】・撮影、舞台設備の仮止め用
・舞台などの立ち位置表示用
・床材等の固定用

詳細はこちら

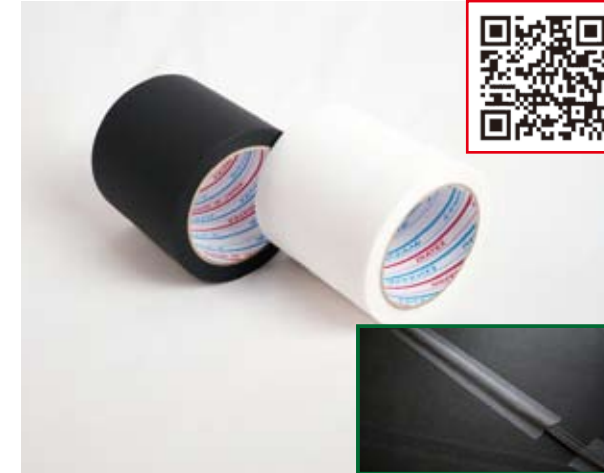
品番	幅(mm)	長さ(m)	入数(巻)	色
MT-08-BK	50	25	30	ブラック
MT-08-WH	50	25	30	ホワイト



■ 仮設コード固定用テープ

CK-06-BK/CK-06-WH

動画公開中



配線コード向けに専用設計した養生テープ

- 【特徴】・テープ貼り付け後もコード位置の微調整可能
(テープ幅中央部 50mm は糊なし)
・手切れ性があり作業性良好
- 【用途】・配線コードの仮固定用

詳細はこちら

品番	幅(mm)	長さ(m)	入数(巻)	色
CK-06-BK	100	20	18	ブラック
CK-06-WH	100	20	18	ホワイト

備考) 幅中央部50mmの範囲は粘着剤未塗布です。



■ コアレステープ

K-10-CL/Y-09-GR/Y-06-WH

Y09GR/Y06WHのみ



紙管を無くし、現場での廃棄物削減に貢献する粘着テープ

- 【特徴】・1 ケースに1つの着脱可能なプラコア付き
・紙管不使用なためゴミが少ない

詳細はこちら

品名	幅(mm)	長さ(m)	入数(巻)	色
Y-09-GRコアレス	50	25	30	グリーン
Y-06-WHコアレス	50	25	30	ホワイト
K-10-CLコアレス	50	25	30	クリア



■ 難燃テープ

FR-10-WH

動画公開中



難燃性を付与した粘着テープ

- 【特徴】・自己消火性で燃えにくい
・ノンハロゲン系難燃剤使用
・手切れ性があり作業性良好
- 【用途】・防災、難燃シート等の固定用

詳細はこちら

品番	幅(mm)	長さ(m)	入数(巻)	色
FR-10-WH	50	25	30	ホワイト

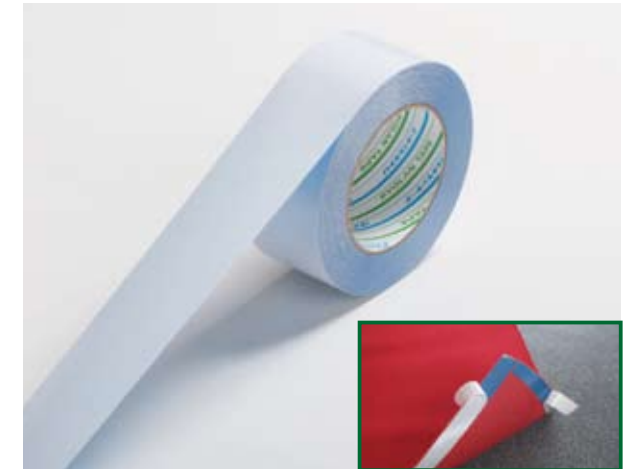
※製造時にシリコンを使用しています。



■ カーペット固定用両面テープ

C-206-BLD

床面側のみ



カーペット固定に専用設計した両面テープ

- 【特徴】・厚みが薄く、段差が発生しにくい
・カーペット、床に合わせた接着力特性
- 【用途】・カーペットの固定用

詳細はこちら

品番	幅(mm)	長さ(m)	入数(巻)	色
C-206-BLD	20	20	72	ブルー
	40	20	36	ブルー
	50	20	30	ブルー

※まずカーペットの裏面にテープを貼り(A面)、剥離紙を剥がして床へ敷設してください(B面)



■ クロマキーテープ

CH-06-DG



クロマキーセットになじむ デジタルグリーン色養生テープ

- 【特徴】・光の反射が少なく目立ちにくい
・手切れ性があり作業性良好
- 【用途】・クロマキー撮影のカーペット固定、カーテンの幅継ぎやミシン目を隠す
・クロマキーセット内の立ち位置表示
・画角から見切れる箇所を隠す

詳細はこちら

品番	幅(mm)	長さ(m)	入数(巻)	色
CH-06-DG	25	25	60	デジタルグリーン
	50		30	



■ 仮設コード固定用テープ

CK-06-DG



配線コード向けに専用設計した デジタルグリーン色養生テープ

- 【特徴】・テープ貼り付け後もコード位置の微調整可能
(テープ幅中央部 50mm は、糊なし)
・手切れ性があり作業性良好
- 【用途】・クロマキーセット内での配線コードの仮固定用

詳細はこちら

品番	幅(mm)	長さ(m)	入数(巻)	色
CK-06-DG	100	20	18	デジタルグリーン



■ 防草シート用テープ

BS-40-GR



防草シートやコンクリートにも 強力に貼りつく粘着テープ

- 【特徴】・耐候性に優れた丈夫な基材
・手切れ性があり、一人でも簡単に貼れる
・強粘着だが剥離紙がない分、ゴミが少なくなる
・防草シートの固定、ピン打ち後
- 【用途】の補強、つなぎ目・穴あき、
破れ補修、隙間防止など

詳細はこちら

品番	幅(mm)	長さ(m)	入数(巻)	色
BS-40-GR	100	20	18	深緑



パイオランテープ™



バイオマス
使用部位:ラミネート基材
No.210076

バイオマス
プラスチック配合

塗装・建築養生用 Y-09-GR



塗装・建築養生用 Y-09-CL



環境対応製品

内装養生用 Y-07-V ゆかり™



軽包装用 ecoBP™



登録No.296



Eco Mark Certificate
DIATEX Co.,Ltd.
再生PE使用

バイオマスプラスチック配合

再生ポリエチレン配合

短納期・小ロット

ご希望の幅に合わせて
特注幅の対応可能です

1mm単位でスリット可能



短納期

受注後2～3日後の出荷
数量が多い場合もご相談ください

最小ロットは、1ケース

ケース単位での出荷となります
幅によって入数が変わります。
入数についてはお問い合わせください



※一部、特注幅対応できない製品があります

広幅 使用例



グレーチング養生



鍍板貼り付け

パイオランテープ®の

ふるさと納税返礼品



富山県黒部市への寄付となります

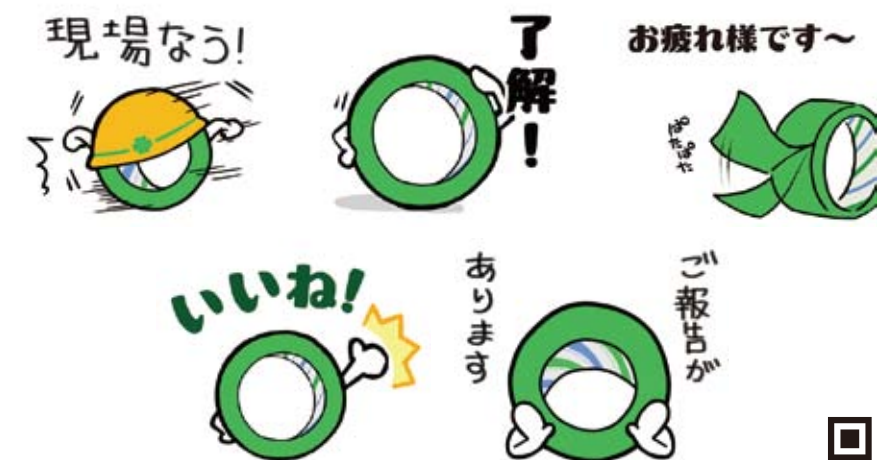
パイオランテープは、
富山県黒部市の生産拠点から
全国へ出荷しています

ご注意

ふるさと納税に関する手続き、お問い合わせは弊社では一切お受けしていません。
各自治体、または各ふるさと納税ポータルサイトへお問い合わせをお願い致します。

パイオランテープのLINEスタンプ

第一弾に続き、第二弾も販売中!



・コミュニケーションアプリ「LINE」は、LINE株式会社が提供しているアプリです。
・購入費用 (LINEストア/120円 (税込)・LINEアプリ内スタンプショップ/50LINEコイン)、通信費用等は
お客さまのご負担となります。
・スタンプは当社が直接販売するものではなく、LINE株式会社が提供しているLINEアプリ内スタンプショップや、
LINEストアにて提供されているサービスです。
・スタンプのご購入・ご利用にはLINEアカウントが必要です。



暮らしの中で活躍するダイヤテックス製品

農業資材

『ふあふあホワイトプラス™』



遮熱・軽量・柔軟性を兼ね備えた遮熱ネット

『ひだまり™』



「ベタ掛け」「トンネル掛け」保温被覆資材

『スカイクロス™』



ハウス内専用保温・遮光カーテン

『テルエース™ ホワイト』



農業用ハウスの外張り、サイド巻き上げ用フィルム

産業資材

ノンスリップシート



敷くだけで簡単に滑り止め効果を発揮

自立式万能袋



FRP芯内蔵でしっかり自立・折り畳みも可能な万能袋

SRP



高反発で屈曲に強く人の動作をサポート
リサイクル可能な熱可塑性樹脂を使用



軽量で反発力・耐衝撃性(割れにくい)に優れたポリプロピレン製の複合素材



JANコード一覧表

養生用

品名・品番	色・内容	規格(mm×m)	入数(巻)	包装仕様	JANコード	
Y-09-GR	グリーン	25×25	60	ビロー包装	4967529 562029	
		38×25	36		4967529 563026	
		50×25	30		4967529 565129	
		75×25	18	シュリンク包装	4967529 567024	
		100×25	18		4967529 561008	
		150×25	12	ポリ袋	4967529 561114	
		200×25	6		4967529 561121	
		50×50	30	ビロー包装	4967529 563156	
Y-09-CL	クリア	25×25	60	ビロー包装	4967529 521255	
		38×25	36		4967529 521385	
		50×25	30		4967529 521507	
		75×25	18	シュリンク包装	4967529 521750	
		100×25	18		4967529 521101	
		50×50	30	ビロー包装	4967529 521538	
Y-09-SB	スカイブルー	50×25	30	ビロー包装	4967529 515933	
		50×50		4967529 515506		
Y-06-WH	ホワイト	40×25	36	ビロー包装	4967529 554024	
		50×25	30		4967529 555120	
Y-03-BL	ブルー	50×25	30	ビロー包装	4967529 521880	
Y-05-SK	さくら色	50×25	30	ビロー包装	4967529 568007	
Y-07-V	バイオレット	50×25	30	ビロー包装	4967529 534002	
M-08-SW	ホワイト	50×25	30	ビロー包装	4967529 531001	
		50×50	30	ビロー包装	4967529 530813	
ES-07-GR	グリーン	30×30	48	ビロー包装	4967529 526021	
バイオラン マスカ		550×25	60	シュリンク包装	4967529 591807	
		900×25			4967529 591814	
		1100×25			4967529 591821	
		1800×25	20		4967529 591838	
		2100×25			4967529 591845	

梱包・結束用

品名・品番	色・内容	規格(mm×m)	入数(巻)	包装仕様	JANコード
K-10-CL	クリア	50×50	30	ビロー包装	4967529 525055
K-10-BE	ベージュ				4967529 515056
K-10-WH	ホワイト				4967529 535016
K-10-BL	ブルー				4967529 535047
K-10-RE	レッド				4967529 535061
K-10-YE	イエロー				4967529 535054
K-10-GR	グリーン				4967529 535030
K-10-BK	ブラック				4967529 535092
K-10-CL	クリア				4967529 525024
K-10-BE	ベージュ				4967529 515024
K-10-WH	ホワイト	50×25	30	ビロー包装	4967529 545220
K-10-BL	ブルー				4967529 545527
K-10-RE	レッド				4967529 545329
K-10-YE	イエロー				4967529 545626
K-10-GR	グリーン				4967529 545428
K-10-BK	ブラック				4967529 532848
EBP	クリア	50×50	30	ビロー包装	4967529 535115
PD-10-CL	クリア	50×25	30	ビロー包装	4967529 535085
		50×25			4967529 552587

気密防水・建材用

品名・品番	色・内容	規格(mm×m)	入数(巻)	包装仕様	JANコード
KM-30-BK	ブラック	50×20	36	ビロー包装	4967529 513151
KM-30-WH	ホワイト				4967529 513250
KM-30-DBK	ブラック	50×20	24	ビロー包装	4967529 513557
		50×25	30	ビロー包装	4967529 552600
		50×50			4967529 552334
BB-10-GR	グリーン	8×25	180	吊下げ穴付きPP袋	4967529 527004
		10×25	144		4967529 527011

安全・防災用

品名・品番	色・内容	規格(mm×m)	入数(巻)	包装仕様	JANコード
H-06-SO	関係者以外立入禁止	50×25	30	ビロー包装	4967529 552440
TT-06-YB	ストライプ柄	50×25	30	ビロー包装	4967529 552457
		100×25	18	ポリ袋	4967529 552433
H-06-SK	操作禁止	25×25	60	ビロー包装	4967529 552488
H-06-PN	ペンキ塗りたて	50×10	40	ビロー包装	4967529 552624
H-06-WC	われもの注意				4967529 552631
H-06-TC	取扱注意				4967529 552617
RF-30-YB	イエロー/ブラック	50×10	10	シュリンク包装	4967529 552228
RF-30-Y	イエロー				4967529 552181
RF-30-W	ホワイト				4967529 552174
L-10-YE	イエロー	50×50	10	ビロー包装	4967529 513205
L-10-WH	ホワイト				4967529 513106
L-10-RE	レッド				4967529 513700
L-10-GR	グリーン				4967529 513908
L-10-BL	ブルー	50×50	10	ビロー包装	4967529 513809
TL-15-YE	イエロー				4967529 557025
TL-15-WH	ホワイト				4967529 557018
台風防災テープ	クリア	50×25	30	ビロー包装	4967529 525079

その他専用用途

品名・品番	色・内容	規格(mm×m)	入数(巻)	包装仕様	JANコード
NS-10-WH	ホワイト	50×25	30	ビロー包装	4967529 560902
MT-08-BK	ブラック	50×25	30	ビロー包装	4967529 552907
MT-08-WH	ホワイト		30		4967529 552914
CK-06-BK	ブラック	100×20	18	ポリ袋	4967529 553010
CK-06-WH	ホワイト	50×25	30	ビロー包装	4967529 553614
Y-09-GRコア	グリーン				4967529 510198
K-10-CLコア	クリア				4967529 510105
FR-10-WH	ホワイト	50×25	30	ビロー包装	4967529 556011
CH-06-DG	デジタルグリーン	25×25	60	ビロー包装	4967529 558015
		50×25	30		4967529 558022
CK-06-DG	デジタルグリーン	100×20	18	ポリ袋	4967529 553713
BS-40-GR	深緑	100×20	18	ポリ袋	4967529 569004

農業・産業用

品名・品番	色	規格(mm×m)	入数(巻)	包装仕様	JANコード
NEW補修王	クリア	80×10	60	中箱	4967529 517470
				化粧箱	4967529 517456
		80×20	48	中箱	4967529 517487
				化粧箱	4967529 517463

使用上のご注意

- ・使用前に被着体の目立たない箇所、糊残りや表面破壊、変色等が生じないことを確認した上で使用してください。
- ・被着体が塩ビ製品、大理石、白木では、糊が残りやすいのでご注意ください。
- ・被着体表面の埃、水、油分等の汚れは、粘着力を低下させるため必ず除去してください。
- ・長期間、直射日光に晒されると劣化するため屋外での使用にはご注意ください。
- ・皮膚へ貼るとかゆみ、かぶれ等を起こす可能性があるため、人体に直接貼らないでください。
- ・可燃性材料のため、火気や熱源の近くでは使用しないでください。
- ・電気絶縁性能はないため、電気絶縁用途には使用しないでください。
- ・保管は、直射日光や暖房機器の近くなどを避け、冷暗所に保管してください。