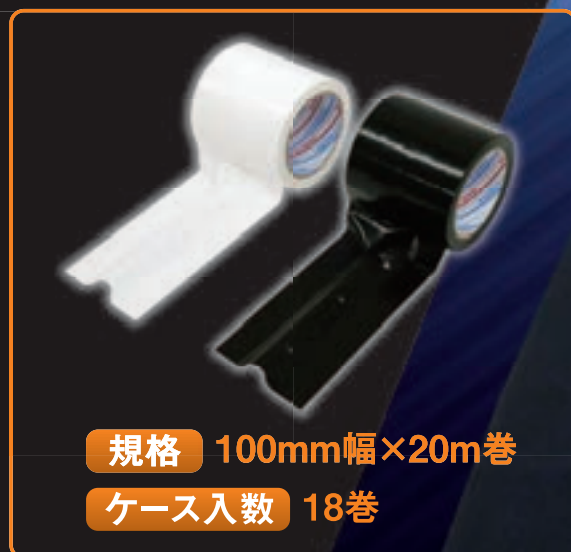


ハイテックTMクロス 粘着テープ[®]

仮設コード固定用テープ[®]

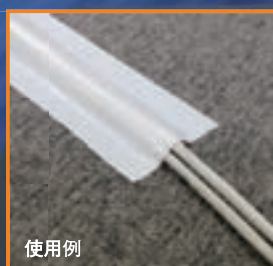
CK-06-BK(黒)、CK-06-WH(白)

- 中央部に粘着剤が付いていない為、コード類に粘着剤が付きにくい
- テープ貼り付け後もコード位置の微調整可能
- 手で簡単に切れ、剥がした際糊残りが少ない設計



規格 100mm幅×20m巻

ケース入数 18巻

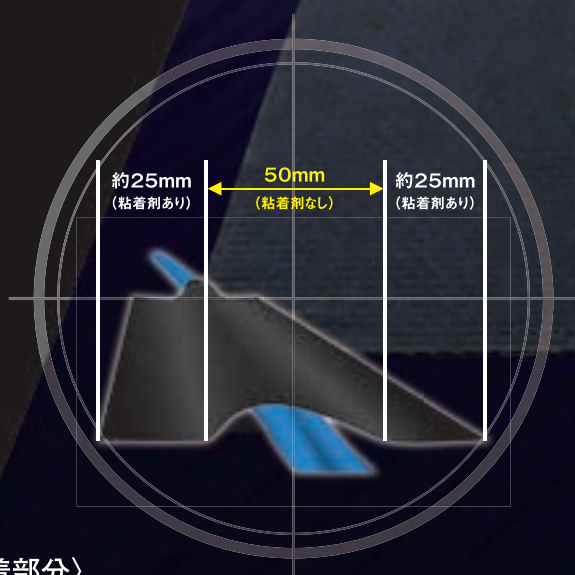


使用例



使用例

※商品の特性上、両端部(粘着剤あり部分)が±5mm程度ズれる場合があります。



〈粘着部分〉

| 試験項目 | 厚み(mm) | 粘着力(N/25mm) |
|------|--------|-------------|
| 測定値 | 0.17 | 6 |

※記載の数値は、測定値の一例であり、保証値ではありません。

動画公開中!



施工手順

カンタン3ステップ!

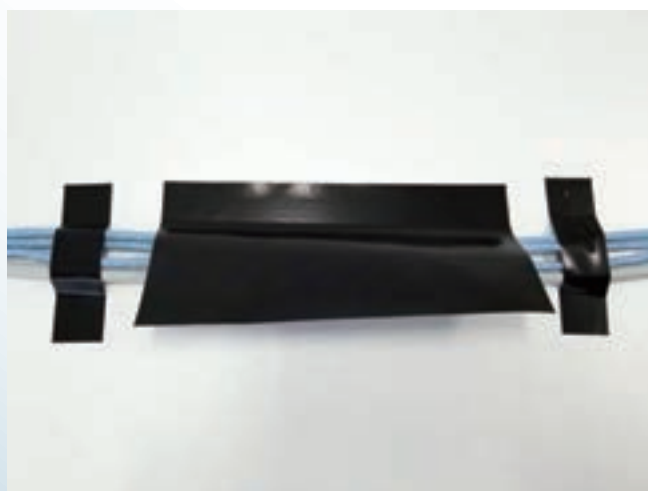
① 位置決め

貼りたい部分の両サイド(A、B)に3cm程度切ったテープを貼り、コードの位置決めをします。



② 本貼り

片方の粘着面を先に床に貼ります。



③ 完成

コードを被せるようにもう片方の粘着面を貼ります。コード類に糊が残りにくく、仮固定できます。



<使用上のご注意>

- ・ テープを貼る表面が汚れていると十分な粘着力が得られませんので、表面の汚れ、ほこり、水分、油などを除去してから貼ってください。
 - ・ テープの保管に際しては、直射日光、暖房器具などの熱源を避け、涼しいところに保管してください。
 - ・ 絶縁テープではありませんので、電気絶縁用にはご使用にならないでください。
 - ・ 糊残りや変色を起こすことがありますので、テープの粘着部分を塩ビ製品、大理石、白木などに直接貼らないでください。
 - ・ 貼る相手によって表面を汚染したり、糊残りを起こす場合がありますので、大切なものへ貼るときには、一度ご確認の上ご使用ください。
- ☆ 予告無く、仕様を変更する場合がありますので、予めご了承ください。